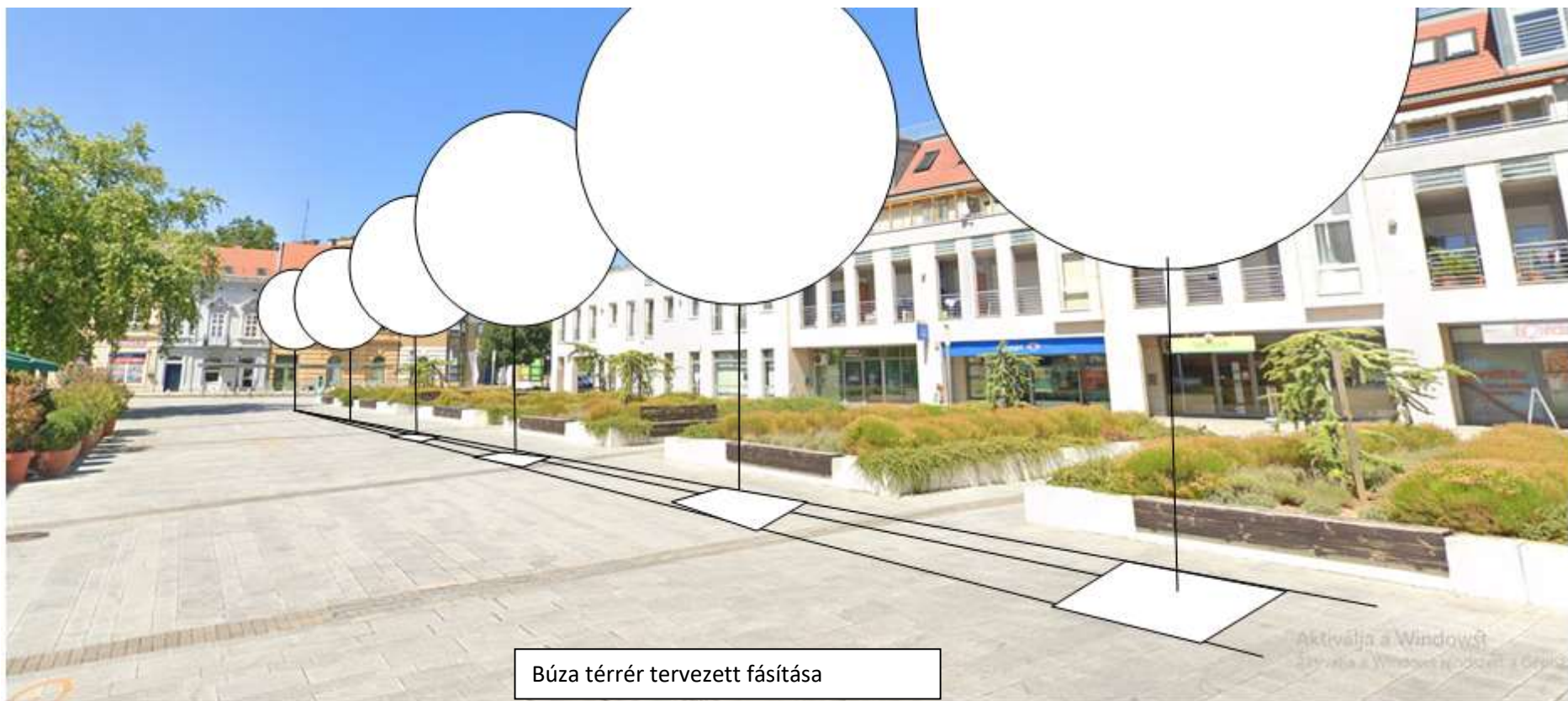


Búza tér fásítása

Feladatleírás: A tér jelentős mértékben burkolt, a peremi részein található meglévő faállomány a tér belső részeit nem tudja árnyékolni a nap jelentős részében. Mivel a tér területét rendezvényterként is szeretné hasznosítani a tulajdonos, az adottságok kedvezőbbé tétele érdekében felmerült a faültetés szükségessége.

Feladat tehát a burkolt felületen fatelepítési helyek tervezése, és fák elhelyezése. A jelenleg rendelkezésre álló költségkeret 2.000.000 Ft melyből maximum 4 koros facsemete ültetése valósulhatna meg. A tér szerkezetéből adódóan további kettő fahely kerül kijelölésre amelyek beültetése későbbi projekt keretében valósulhatna meg.



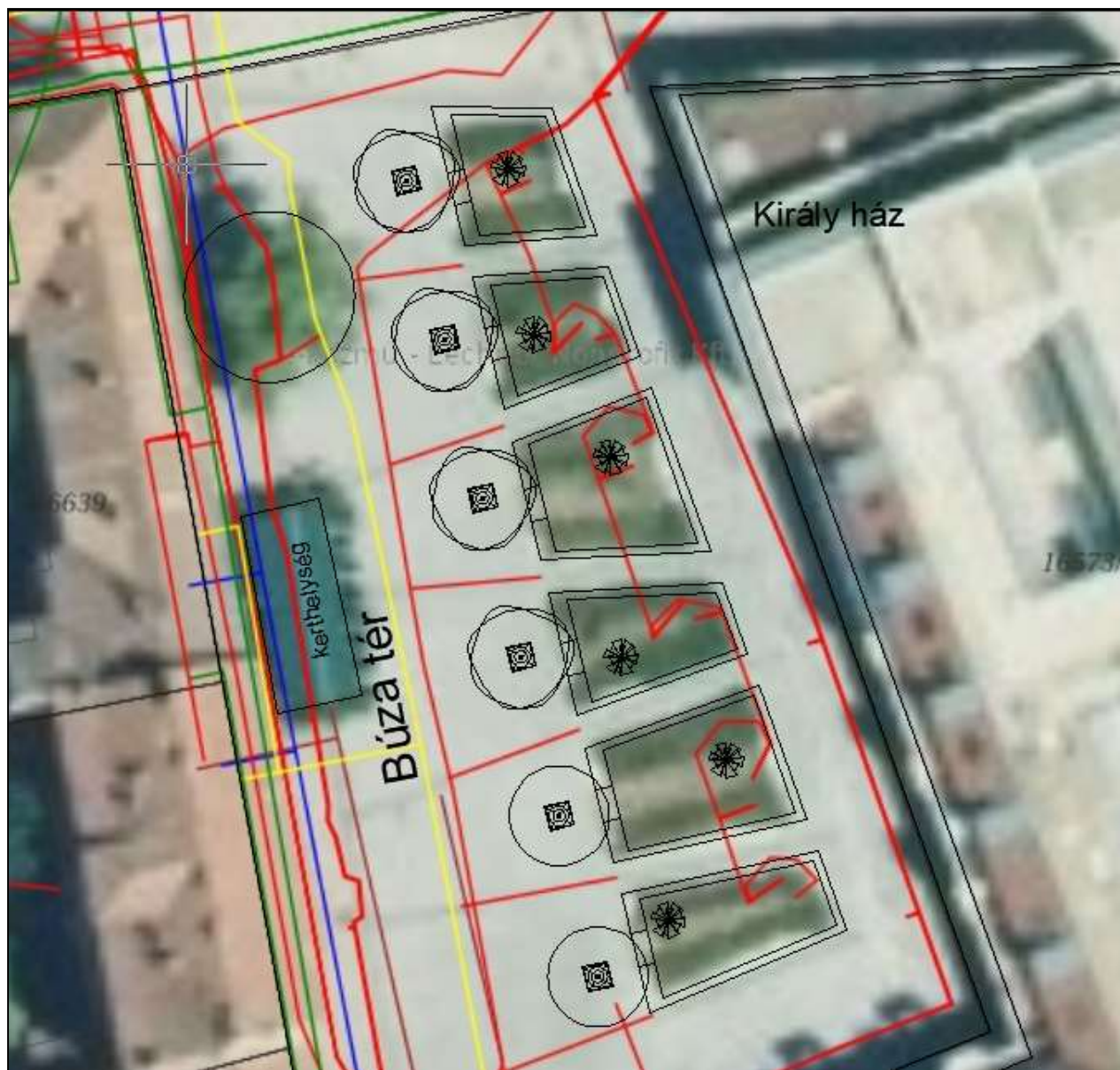


Búza térrér tervezett fásítása

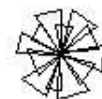
A téren meglévő kiemelt virágkazetták elé tudunk szabályos fasort telepíteni. A tér nyugati oldalán ugyanis földgázvezeték húzódik, így ezt az oldalt lehet használni. A kiemelt virágkazetták tér belseje felőli oldalán ülésre alkalmas padok helyezkednek el, melyek megközelíthetőségét, és praktikus használatát továbbra is szem előtt kell tartani.

A faveremrács mérete 150cm x 150cm. A fák ültetési helyének közepét ezért 2,5 méterre a kiemelt kazettától tervezzük, így rács, és a kazetta között 1,75 méter széles sáv marad, mely elégséges a közlekedés és az ülőhelyek használatára egy időben is.

A rácsok alapozás után két rétegben színre festett öntöttvas rácsok (230 kg), melyeket tüzhorganyzott aléptírnyre kell telepíteni (tartozék)



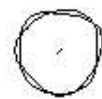
Jelmagyarázat:



meglévő örökzöld fa



meglévő lombhullató fa



jelen projektben tervezett
lombhullató fa



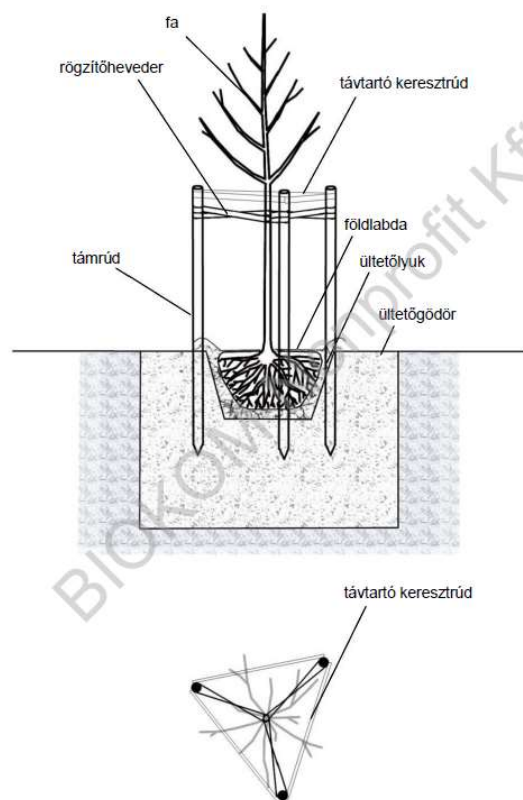
későbbi projektben tervezett
lombhullató fa



faveremrács (Konstruktív típ.)

C melléklet
(tájékoztató)

Példa három támrudas támasztórendszerre



Faültetési szabvány:

Az MSZ 12172:2019 szabvány szerint az alábbiak szerint tervezzük a fatelepítést:

Háromszor iskolázott 20-30cm törzskörmérettel rendelkező fákat szereznénk be. Terveink szerint déli ostorfát (*Celtis australis*), de amennyiben nem találjuk ezt a fajt, úgy ezüsthársat (*Tilia tomentosa*) szerzünk be.

A jelen projektben kivitelezni tervezett fahelyek kijelölését követően fel kell bontani a burkolatot legalább 2,5x2,5 méter felületen. A faverem mérete min. 1,5m x 1,5m legyen, ahol a tervek szerint teljes talajcserét kell végrehajtani. A helyszínre szállított talajnak megfelelő szerkezetűnek, és tápanyagban jól ellátottnak kell lennie. A talajt az ültető verembe vissza kell tölteni, és tömöríteni szükséges.

Ezt követően meg kell építeni a fa körül az ültetővermet körülvevő burkolat új szegélyét, beépítve a faveremrácsok alépítményét. Ezt követően a burkolatot helyre lehet állítani, és a fát el kell ültetni. Az ültető gödört 80x80x80cm nagyságúra kell kialakítani, melybe 3 méter hosszú dréncsövet kell spirál alakban elhelyezni a későbbi altalajöntözés érdekében. A cső által körülfogott térben helyezük el a fát, majd fánként 3 hengerment támrúdból, és azokat merevítő átkötő lécekből álló támrendszerrel erősítjük meg.

Az öntözéseket követően figyelni kell a talaj süllyedését, szükség szerint fel kell azt tölteni, és a fákat, a támrendszert igazítani kell.